

## Výroba, oprava a zosadzovanie dýh

### 1. Definujte pojem dyha

Dyhy sú tenké vrstvy dreva, ktoré sa vyrábajú z kmeňov stromov lúpaním, krájaním alebo rezaním.

### 2. Vymenujte kritéria rozdelenia dýh

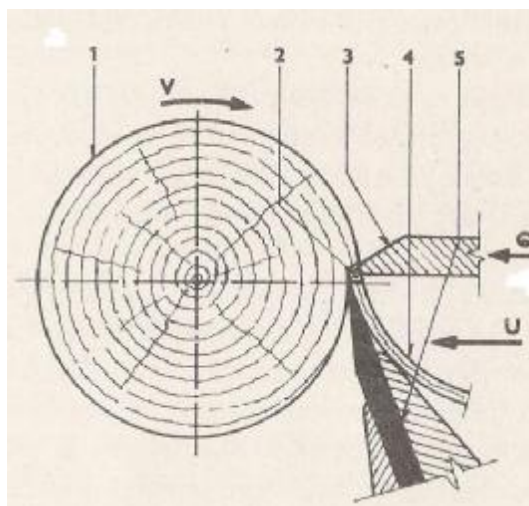
- spôsob výroby,
- drevina,
- hrúbka,
- textúra.

### 3. Rozdeľte dyhy podľa jednotlivých kritérií.

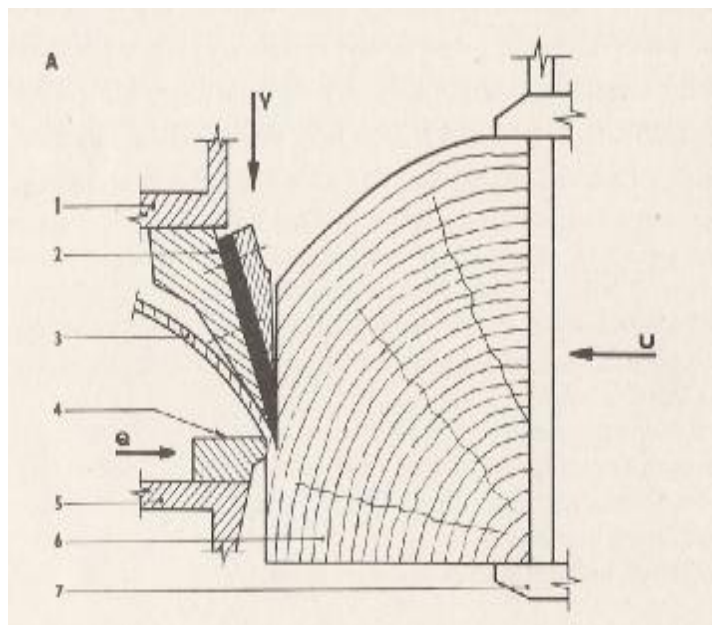
- podľa spôsobu výroby: lúpaním, krájaním, rezaním,
- podľa dreviny: bukové, brezové, dubové ...,
- podľa hrúbky: 0,4 mm, 0,8 mm, 1,2 mm ...,
- podľa textúry: radiálna, tangenciálna, radiálno-tangenciálna, s očkovou textúrou.

### 4. Vymenujte a popíšte spôsoby výroby dýh,

*Výroba dýh lúpaním* je delenie dreva v rovine, ktorá je rovnobežná s vláknami a kolmá na ich dĺžku, pričom hlavný pracovný pohyb vykonáva materiál a priamočiary rovnomerný pohyb vykonáva nôž a tlakovnica.



*Výroba dýh krájaním* je delenie dreva v rovine, ktorá je rovnobežná s vláknami a kolmá na ich dĺžku, pričom hlavný pracovný pohyb vykonáva materiál a priamočiary pohyb vykonáva nôž. Pred krájaním je potrebné výrezy tepelne spracovať a následne ich priečne a pozdĺžne deliť.



Výroba dýh rezaním je delenie dreva v rovine, ktorá je rovnobežná s vláknami pričom hlavný pracovný pohyb vykonáva pílový kotúč alebo pílový pás.

## 5. Vymenujte výhody a nevýhody jednotlivých spôsobov výroby dýh

### *Lúpanie:*

- výhody - vysoká výťažnosť, rýchlosť,
- nevýhody - nevýrazná textúra, vytrhané vlákna, trhliny.

### *Krájanie:*

- výhody - textúra (možnosť vyrobiť radiálnu alebo tangenciálnu dyhu), malo trhlín,
- nevýhody - tepelná úprava a delenie pred krájaním, malá šírka dýh.

### *Rezanie:*

- výhody - možnosť vyrobiť hrubšiu dyhu, nenáročnosť zariadenia na výrobu,
- nevýhody - veľký odpad.

## 6. Navrhните použitie dýh vyrobených jednotlivými spôsobmi, svoje rozhodnutie zdôvodnite.

*Lúpaním* – obalové preglejky, stavebné preglejky, tvarované preglejky, stolárske preglejky na neviditeľné plochy (chrbát skrine). Dôvod : nevýrazná textúra, možnosť vyrobiť väčší formát bez zosadzovania.

*Krájaním* – viditeľné plochy na nábytku (dvierka, čelá zásuviek, stolové dosky), dverné krídla a zárubne (latovka, MDF), kazetové obloženia stropu stropu (PDP). Dôvod : krajšia textúra ako u lúpaných dýh s menším počtom výrobných chýb.

*Rezaním* – náglejky bočných plôch s následným frézovaním, biodosky (trojvrstvá doska vyrobená krížovým vrstvením tenkých škároviek). Dôvod: hrúbka, možnosť vyrobiť textúru podľa požiadaviek.

## **7. Definuj pojem oprava dýh**

Oprava dýh je zvyšovanie akosti už vyrobenej dyhy opravou výrobných chýb (vytrhané vlákna, trhliny po sušení) a prirodzených (rastových) chýb (hrče, trhliny a hniloba). Vykonávame ju ručne alebo strojovo. Chybne miesto vysekáme a nahradíme záplatou z rovnakej dreveniny, o rovnakej hrúbke, textúry, vlhkosti a spôsobu výroby.

## **8. Vysvetlite význam oprava dýh**

Odstránenie výrobných a prirodzených chýb (zvýšenie akosti dyhy, zlepšenie estetického vzhľadu), čím rozšírime možnosti použitia dyhy.

## **9. Vymenujte a popíšte spôsoby opravy dýh**

*Trhliny* - na okraji dyhy ich vysekáme tak aby vznikol trojuholník, ktorý nahradíme záplatou.

*Hrče* - miesto vysekáme do tvaru elipsy a nahradíme záplatou.

*Vytrhané vlákna* - miesta vyplníme tmelom a prebrúsime.

## **10. Definujte pojem zosadzovanie dýh**

Zosadzovanie je operácia pomocou, ktorej získavame z menších kusov dýh väčšie formáty.

## **11. Vysvetlite význam zosadzovania dýh**

- získanie väčšieho formátu,
- uľahčenie skladania súboru pri výrobe preglejok, laťoviek a pri dyhovaní,

## **12. Vymenujte a popíšte spôsoby zosadzovania dýh.**

- ručne - lepiacou páskou,
- strojom - lepiacou páskou,
- strojom - tavným lepidlom,
- strojom - zošívacím vláknom,
- strojom - drôtenými sponkami.